

# Projeto de Incentivo à Reciclagem

Boas Práticas em Meio Ambiente

Criado por Camila Saraiva

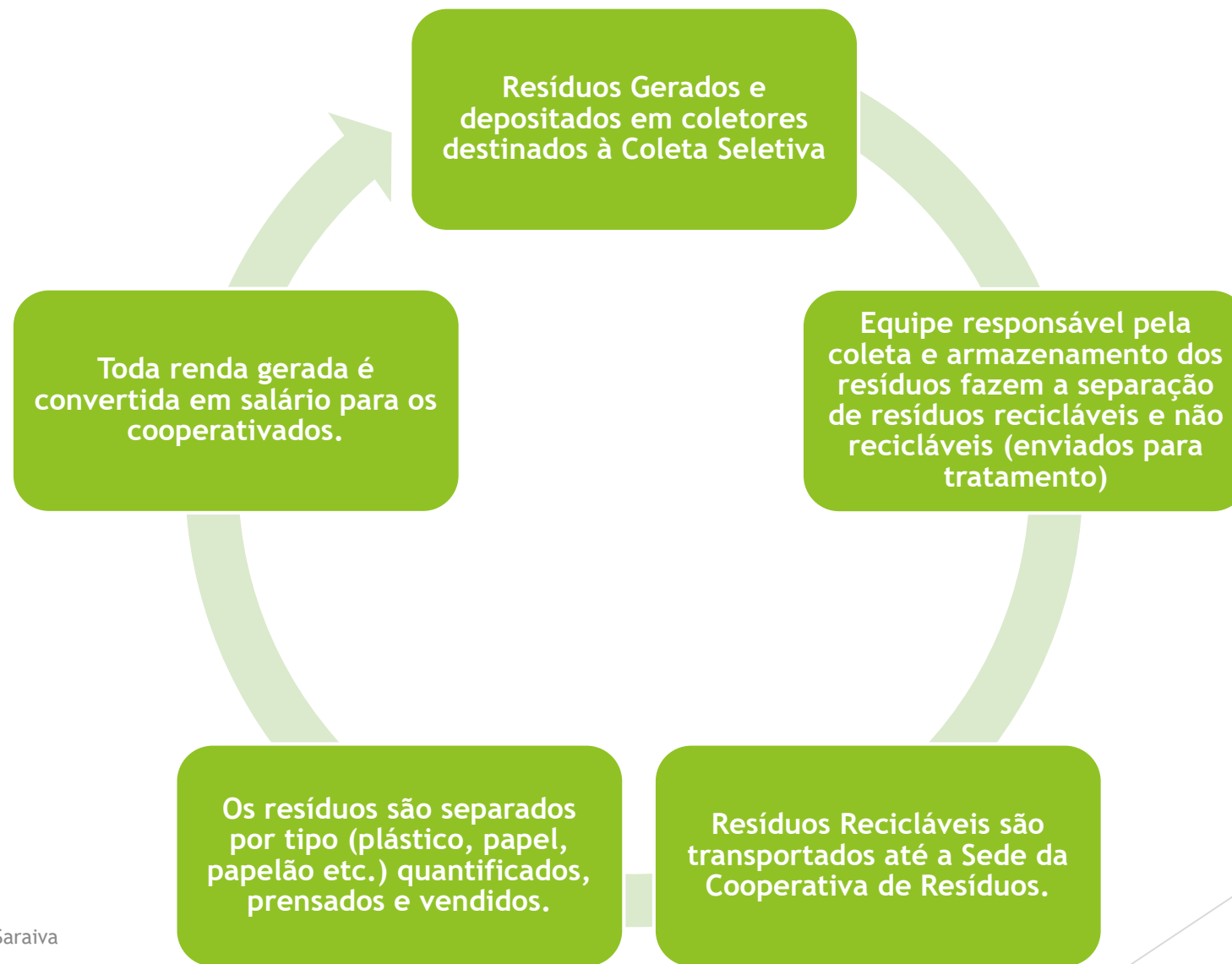


# Apresentação:

O objetivo do seguinte projeto tem a finalidade de auxiliar a implementação da Coleta Seletiva e posteriormente envio para uma Cooperativa licenciada onde os mesmos são segregados, prensados e vendidos. A renda é destinada as famílias que compõe a Cooperativa.

A operação consiste em segregar os resíduos gerados em qualquer empreendimento, permitindo o envio para a reciclagem dos quantitativos gerados e agregando valor socioambiental no processo, além da redução no custo com a taxa de destinação que seria paga aos aterros sanitários.

# Fluxo de Operação



# Implementação da Coleta Seletiva

## Escolhendo o coletor adequado

O primeiro passo para a implementação da coleta seletiva é escolher os coletores que melhor se adaptarão ao empreendimento, sejam em áreas externas quanto internas. Seguem abaixo alguns coletores que são mais convencionais.



# Implementação da Coleta Seletiva

## Conscientizando o usuário

O segundo passo para a implementação da coleta seletiva é escolher as campanhas de abordagem e conscientização do usuário, a coleta seletiva mais eficiente, é aquela onde a separação ocorre na origem. Uma das maiores dificuldades de implementação é encontrar um receptor que aceite o resíduo sujo ( exemplo, copos plásticos sujos com café) ou misturado (exemplo, papéis com embalagens de alimentos plásticos).

Uma campanha eficiente, vai melhorar a qualidade do resíduo que chega até a cooperativa, pois além do trabalho ser menor, haverá maior percentual de resíduos a serem vendidos e menor custo com a destinação do resíduo que não for reciclável (lixo comum misturado)

# Implementação da Coleta Seletiva

## Abordagens Principais na Conscientização do Usuário

- Palestras voltadas a importância do propósito ambiental e social;
- Apresentações ou cartazes ilustrando o quantitativo total gerado de resíduo por setor, andar, pessoas etc;
- Apresentações ou cartazes informando o que poderia ser comprado com a reciclagem do resíduo;
- Apresentações ou cartazes ou informando a renda e o quantitativos de famílias ajudadas;
- Todos os impactos ambientais que poderão ser evitados ou minimizados;

# Implementação da Coleta Seletiva

## Conscientização do Colaborador da Limpeza

Os colaboradores que atuam na limpeza e no recolhimento desses resíduos precisam entender a importância do papel deles no processo. O treinamento constante da equipe e conscientização são cruciais para o sucesso da operação.



# Implementação da Coleta Seletiva

## Vantagens da implementação

- Redução no custo de transporte de resíduos e taxas de destinação à aterros sanitários;
- Redução dos impactos ambientais adotando a prática da reciclagem dos resíduos;
- Visibilidade positiva da imagem da organização em relação ao projetos ambientais e sociais optando por cooperativas;
- Integração das equipes e usuários em prol da valorização dos recursos e meio ambiente;



# Porque escolher cooperativas? E como escolher?

As cooperativas são as melhores escolhas quando tratamos de receptores licenciados, para resíduos que não estão separados em sua totalidade ou sujos, muitos receptores, querem “escolher” o tipo de resíduo que desejam (exemplo apenas papelão limpo), as cooperativas são mais flexíveis as negociações.

Outro ponto ao se escolher uma cooperativa é verificar se a mesma é licenciada junto ao órgão ambiental competente e se a licença está no prazo de validade. Antes de firmar qualquer parceria é recomendável realizar uma visita as instalações e ter certeza que a cooperativa comporta a geração do empreendimento entre outros fatores.

# ACAMJG - Associação dos Catadores do Aterro Metropolitano de Jardim Gramacho

Parceria de Sucesso e Exemplo de Cooperativa Licenciada



Criado por Camila Saraiva



# O que podemos fazer?

Todos nós somos responsáveis por cuidar, preservar e utilizar de maneira sustentável nossos recursos.

Leve essa ideia pro seu ambiente de trabalho e conscientize seus colegas e parceiros. Implemente a coleta seletiva no seu dia-a-dia. É mais fácil do que parece.

Adote medidas simples em sua casa como separar os resíduos de restos de comida dos recicláveis como: garrafas pet, latas de alumínio, jornais, papéis etc. Mesmo não havendo ainda a coleta seletiva realizada pelos órgãos públicos, lembre-se que alguém vai procurar ou “catar” no seu lixo, e porque não melhorar a vida dessas pessoas?

# Quem sou eu?



Sou Camila Saraiva, Administradora especializada em Consultoria e Assessoria de Facilities Management e engajada nas causas do Meio Ambiente. Atuei diretamente na concepção do projeto de incentivo à reciclagem e gerenciamento de resíduos voltados à Coleta Seletiva com destinação voltada à Cooperativas de Catadores, no empreendimento triplo "A", considerado atualmente o número um da América Latina com 189 mil metros quadrados de área construída.

[camila@saraiva.adm.br](mailto:camila@saraiva.adm.br)

Criado por Camila Saraiva

